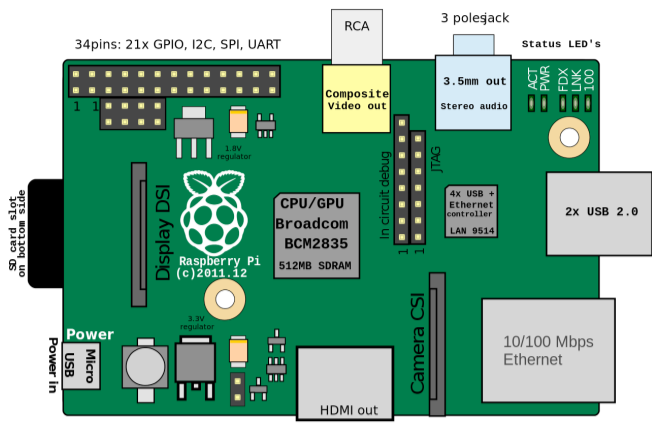


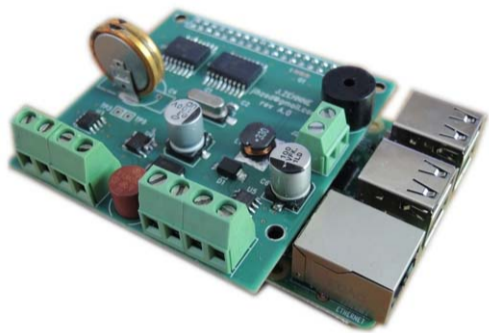
Ordinateur de bord pour voiture de collection

jumpifnotzero.free.fr - jihzed@gmail.com

Raspberry Pi + écran

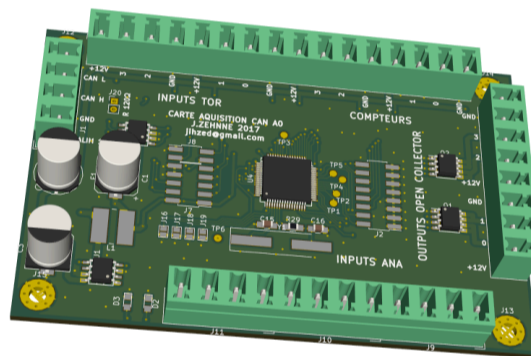
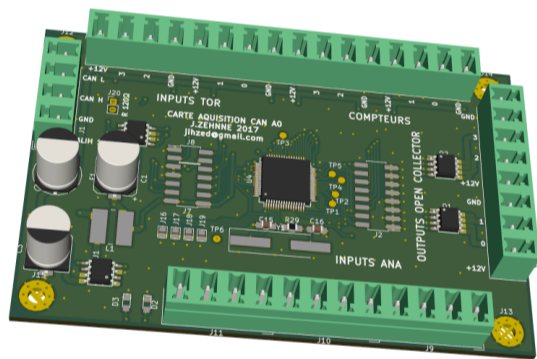


Application (Python)



Carte Support embarqué RPI

Gestion alimentation
BUS CAN
Horloge sauvegardée
Buzzer



Modules d'acquisition CAN :

- température
- tension batterie
- niveau carburant
- rotation moteur
- vitesse roue
- consommation carburant (débitmètre)
- état des feux
- état des freins
- ... ce que vous voulez

Sondes température



Capteurs rotatifs



débitmètre

