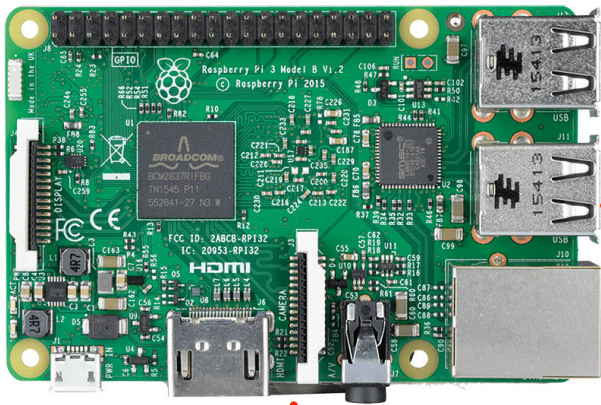


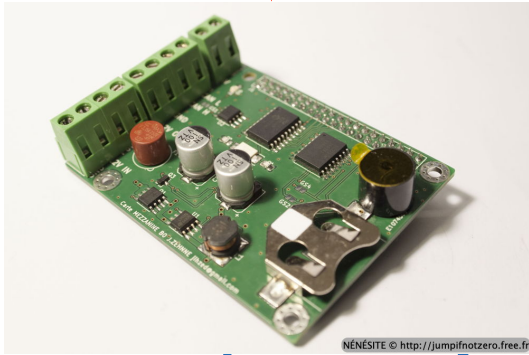
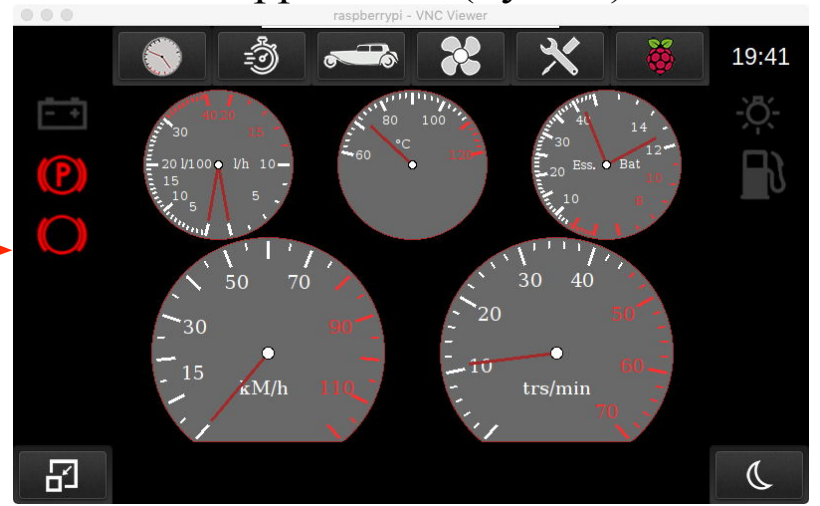
Ordinateur de bord pour voiture de collection

jumpifnotzero.free.fr - jihzed@gmail.com

Raspberry Pi + écran



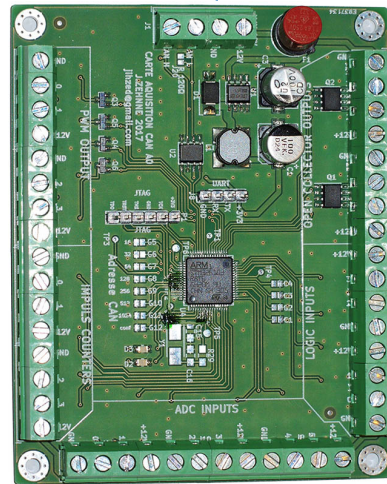
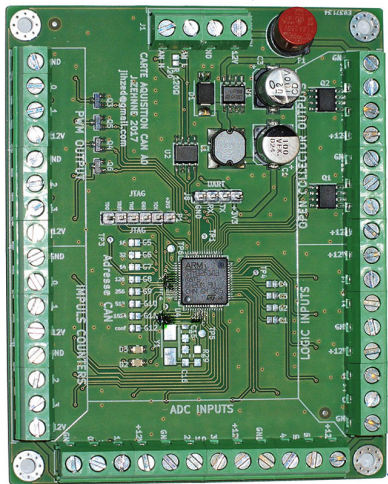
Application (Python)



Carte Support embarqué RPI

Gestion alimentation
BUS CAN
Horloge sauvegardée
Buzzer

BUS CAN



Modules d'acquisition CAN :

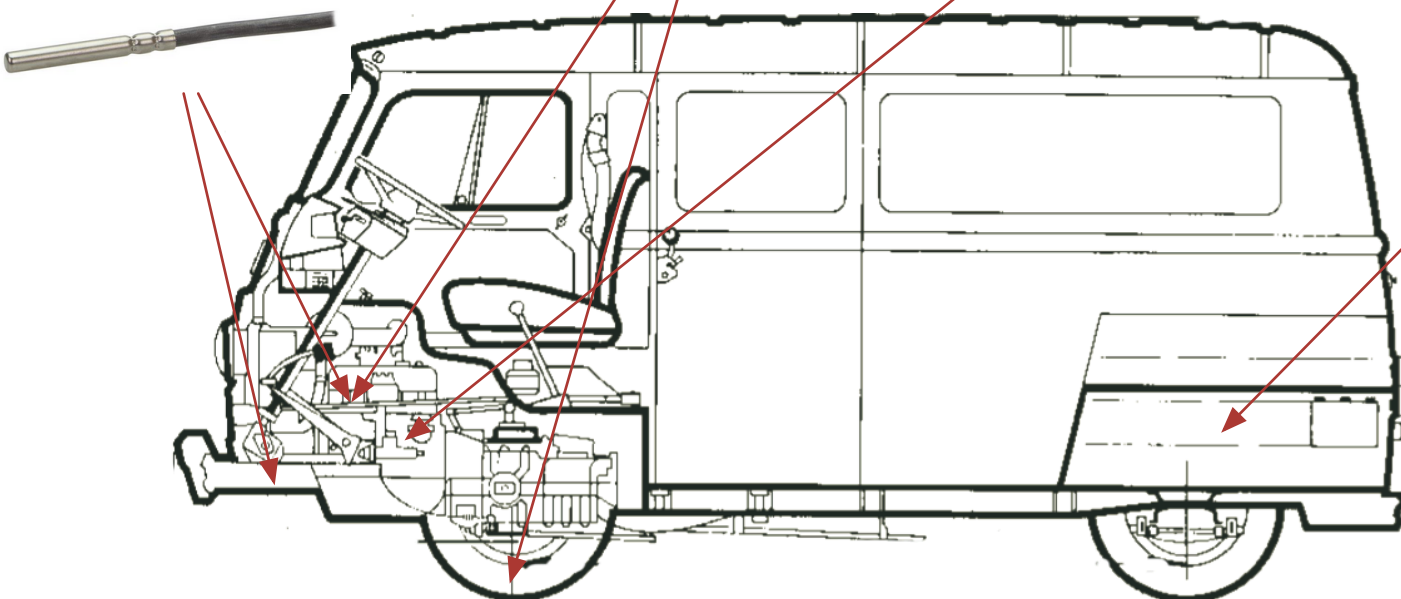
4 entrées tout ou rien
6 entrées analogiques 12 bits
4 entrées compteurs / fréquencesmètre
4 sorties tout ou rien 3A
4 sorties PWM 5 kHz 800 mA
*de quoi brancher pas mal de capteurs...
et en plus on peut les chainer !*

Sondes température

Capteurs rotatifs

débitmètre

niveau de réservoir



- températures
- tension batterie
- niveau carburant
- rotation moteur
- vitesse roue
- débitmètre essence
- état des feux
- état des freins